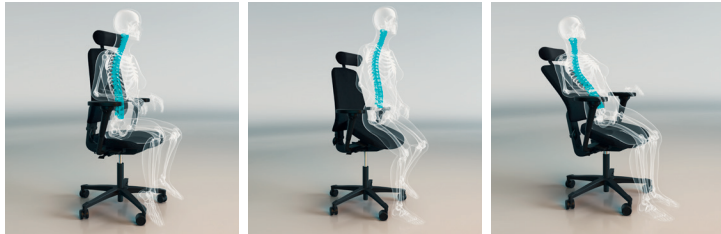


Nehmen Sie sich mit der Einstellung Ihres Bürostuhls einige Minuten Zeit, um Sitzfläche, Rückenlehne und Armlehnen sorgfältig zu justieren. Regulieren Sie die Härte der Wippmechanik und lösen Sie die Arretierung der Sitzfläche. Ohne einen einzigen Hebel zu bewegen, können Sie nun:



aufrecht sitzen

die Balancehaltung einnehmen

sich nach hinten lehnen

## LANAB GROUP:

Lanab Group · Lerbacksgatan 7, SE-571 38 Nässjö, SWEDEN  
+46 (0)380-31 11 00 · [info@lanabgroup.se](mailto:info@lanabgroup.se)  
[www.lanabgroup.se](http://www.lanabgroup.se)



# HÖGANÄS 2

*Design: Sten Engdal*





#### 1. Einstellen der Rückenlehnenhöhe

Wenn Sie diese Taste drücken, können Sie die Rückenlehne niedriger oder höher einstellen. Die Rückenlehne ist so zu justieren, dass der gewölbte Teil der Rückenlehne das Kreuz vollständig abstützt.

#### 2. Einstellen der Sitzhöhe

Ziehen Sie den äußeren Hebel nach oben, um die Sitzfläche höher einzustellen oder sie mit Ihrem Körpergewicht abzusenken

#### 3. Einstellen der Sitztiefe

Lösen Sie die Sitzfläche, indem Sie den inneren Hebel nach unten drücken. Bewegen Sie nun die Sitzfläche nach vorn oder hinten bis zur gewünschten Tiefe und lassen Sie anschließend den Hebel los, der nun in einer der festen Positionen einrastet.

#### 4. Einstellen der Härte der Wipmechanik

Drehen Sie den Drehknopf im oder gegen den Uhrzeigersinn, um die Wipmechanik an Ihr Körpergewicht anzupassen.

#### 5. Arretieren der Sitzflächenneigung

Drehen Sie den Hebel nach hinten, um die Verriegelung zu lösen. Um die Sitzflächenneigung in der neutralen oder geneigten Position zu arretieren, ziehen Sie den Hebel nach vorn bzw. unten.

#### 6. Stärkere Lendenwirbelstützung (Extra)

Wenn mehr Stützung im Lendenwirbelbereich benötigt wird, lässt sich die Rückenlehne mit Hilfe der Pumpe härter aufpumpen. Durch Drücken der Taste neben der Pumpe wird die Luft wieder abgelassen.

#### 7. Einstellen der Rückenlehne und der Wipmechanik

Ziehen Sie den Drehknopf nach außen. Drehen Sie ihn gegen den Uhrzeigersinn und lassen ihn anschließend los, um die Wipmechanik in der gewünschten Position zu verriegeln, oder drehen Sie ihn im Uhrzeigersinn, um die Wipmechanik zu entriegeln. Achtung! Die Sperrklinke löst sich erst, wenn Sie sich nach hinten lehnen.

#### 8. Einstellen der Armlehne (Extra)

Die Armlehnen lassen sich in Höhe und Breite einstellen.

**Höhe:** Drücken Sie die Taste an der Vorderseite.

**Breite:** Lösen Sie die Raste an der Unterseite der Armlehnenbefestigung.

#### 9. Einstellen der Nackenstütze (Extra)

Die Nackenstütze lässt sich in Höhe und Tiefe einstellen. Stellen Sie die Nackenstütze auf die gewünschte Höhe ein, indem Sie sie nach oben bzw. unten ziehen. Stellen Sie die Tiefe ein, indem Sie sie nach vorn bzw. hinten drehen.