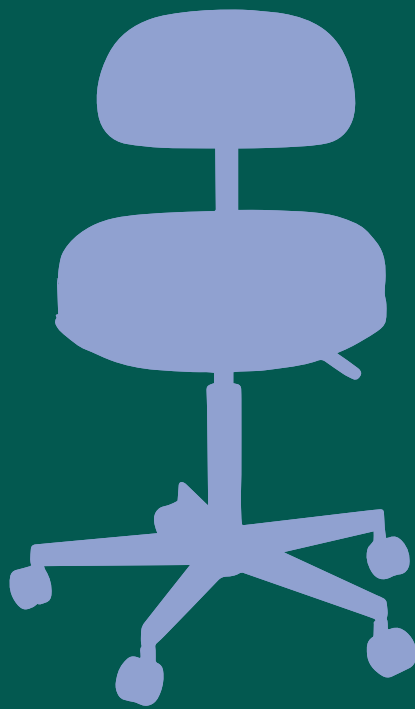


Kari



LANAB

Kari

Kari är en traditionell arbetsstol med god sittkomfort, gungfunktion, vinklinsbar sits och rygg samt justerbar rygg i höjd- och djupled.

Kari är designad för långa sittpass och har flera inställningslägen för aktivt sittande.

Kategori/modell

Sittmöbel / Kontorsstol med hjul

Varianter

Kontorsstol med hjul

Dimension - mått i mm

Ryggens bredd	380
Ryggens höjd	200
Sitsens bredd	450
Sitsens djup	440
Sitthöjd	480-670 (standard) övriga gaspelare (tillval)

Tyngtgång

Tygbredd	1400 = 900
Tygbredd	1500 = 900

Specifikationer

Mekanism: Vinklinsbar mekanik.

Enkel gungfunktion.

Justerbar rygg i höjd och vinkel

Höjjustering med fotreglage (tillval)

T-sits med minnesskum (tillval)

Reservdelar finns för att öka produktens livslängd.

Levereras väl emballerad och delvis monterad – enkel att slutmontera på egen hand.



The mark of
responsible forestry
FSC® C196351

Material**Produktmaterial**

Metall/aluminium, kallskum, trä, tyg/läder och plast.

Produktionsprocess

Rygg och sits består av en trækärna i spårbart trä med formgjutet kallskum, klädda med tyg.

Fotkrysset består av aluminium, gaspelare av stål och hjul av plast/stål.

Gaspelare utförande

Svartlackerat/polerat aluminium.

Garanti

Fem års garanti.