

| HÖGANÄS +390 |

Der Stuhl für alle, die auf nichts verzichten wollen und einen modernen Designer-Stuhl wünschen, der aktives Sitzen fördert.



LANAB GROUP:

www.lanabgroup.se

| HÖGANÄS +390 |

Ein Bürostuhl aus schwedischer Fertigung in allerhöchster Premium-Qualität. Dies ist der Stuhl für alle, die auf nichts verzichten wollen und einen Stuhl wünschen, der aktives Sitzen fördert. Mit einem Höganäs-Stuhl können Sie lange sitzen und dennoch während Ihres gesamten Arbeitstages aktiv sein.

Wenn Sie einen Stuhl aus der neuen Höganäs Serie +3 wählen, haben Sie sich für ein aktives Sitzmöbel von Weltklasse entschieden. Jedes einzelne Detail ist ein Premium-Produkt von führenden europäischen Herstellern. Das Modell +390 hat die höchste und breiteste Rückenlehenschale aller Stühle der Serie +3 und wird serienmäßig mit einer breiten Sitzfläche und einer Hochlehne geliefert. Ihre Körperform bestimmt jedoch, wie Ihr Stuhl angepasst werden muss, damit Sie so gesund, ergonomisch und bequem wie möglich sitzen. Je nach Wunsch können Sie zudem mehrere optionale Extras hinzuwählen, um das Premiumgefühl weiter zu steigern.

Warum nicht ein Fußkreuz in poliertem Aluminium?

DREIECKKISSEN

Das Dreieckkissen ist ein schönes und ausgearbeitetes Detail, das jedoch auch einen besonderen Zweck erfüllt. Es entlastet nämlich die obere Rückenpartie und vermittelt gleichzeitig eine leichte Druck- und Stützwirkung zwischen den Schulterblättern. Diese Abstützung wirkt Spannungskopfschmerz und Verspannungen im Brust-Rücken-Bereich entgegen.

BEWEGLICHE RÜCKENLEHNENSCHALE

Die Modelle der neuen Serie +3 bieten dank der beweglichen Rückenlehenschale ergonomische Unterstützung in allen Sitzpositionen. Auch die (multisynchrone) Wippmechanik und die Sitzfläche folgen den Bewegungen des Körpers und schaffen die richtigen Bedingungen für Wirbelsäule und Becken.

LENDENSTÜTZE

Die Höganäs Serie 3 ist serienmäßig mit der einzigartigen Doppel-Lendenstütze ausgestattet.



PERFORMANCE

ART.NO

HÖGANÄS +390

139022XX

Serienmäßig bietet der Stuhl +390 hat eine hohe Lehne und eine breite Sitzfläche, ein Fußkreuz in schwarzlackiertem Aluminium, Gasfeder Typ 1, schwarze Rollen sowie eine zweigeteilte Lendenstütze.

PREISGRUPPEN STOFF = XX

46 = Standard 04 = Designers Collection 30 = Leder

MESSUNG

Rückenbreite	460 mm
Rückenhöhe	620 mm
Sitzbreite	490 mm
Sitztiefe	510 mm
Sitzhöhe	400–530 mm

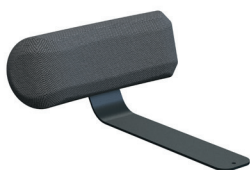
STOFF ERFORDERLICH

Stoffbreite 140 cm = 109 cm
Stoffbreite 150 cm = 109 cm

| HÖGANÄS +390 | zubehör

ZUBEHÖR	MENGE	ART.NR
Nackenstütze		620202XX
Armlehnen 2D		ARS 2D
Armlehnen 4D		ARS 4D
Fußkreuz in schwarzem Kunststoff		4504
Fußkreuz in schwarz pulverbeschichtetes Aluminium		4503
Fußkreuz in poliertem Aluminium		5504
Rollen, schwarz	5 Stück	5607
Intervall gebremst Rollen	5 Stück	5609
Lastgebremste Rollen	5 Stück	5610
Gleitfüße	5 Stück	9003
Gasfedern Typ 1		4411
Teleskop-Gasfeder		9277
Aufblasbare Zweikammer-Lendenstütze (serienmäßig bei der Serie 3)		-

NACKENSTÜTZE (Extras)



Nackenstütze mit Stoff- oder Lederbezug

ARMLEHNEN (Extras)



2D (Serie 2)
Armlehne verstellbar in der Höhe
19-29 cm und in der Breite 39-52 cm



4D (Serie 3)
Armlehne verstellbar in der Höhe
19-29 cm und in der Breite 39-52 cm.
Armlehnenauflage um 360° drehbar

ROLLEN



Rollen, schwarz
(Standard)



Intervall gebremst
Rollen (Extras)



Lastgebremste Rollen
(Extras)

FUßKREUZ



Fußkreuz in schwarzem
Kunststoff (Extras)



Fußkreuz in schwarz pulver-
beschichtetes Aluminium (Standard)



Fußkreuz in poliertem
Aluminium (Extras)

LENDENSTÜTZE



Aufblasbare Zweikammer-
Lendenstütze (Standard)

GASFEDERN



Typ 1 (Standard)
Sitzhöhe 40-53 cm



Teleskop (Extras)
Sitzhöhe 47-67 cm
*Empfohlen für Sie
über 1,80*



Gleitfüße (Extras)